

Żółw błotny (*Emys orbicularis*) w województwie warmińsko-mazurskim

Rozmieszczenie, zagrożenia, perspektywy ochrony

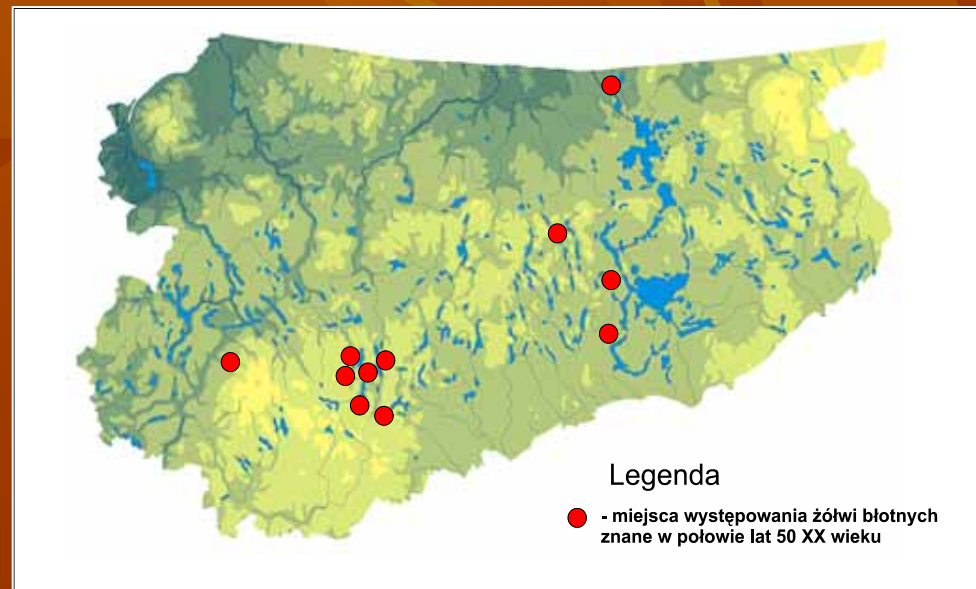


Grzegorz Górecki

Stacja Terenowa Wydziału Biologii Uniwersytetu Warszawskiego
Urwitałt 2009

Rozmieszczenie historyczne

1. XVIII i XIX wiek pierwsze fragmentaryczne dane na temat występowania żółwia błotnego na terenie Warmii i Mazur. W wielu miejscach gatunek ten uznawany był za liczny
2. Pierwsza połowa XX wieku, pierwsze szczegółowe dane na temat występowania żółwi na terenie Warmii i Mazur. Kilku autorów zauważa, że gatunek ten jest mniej liczny niż w latach wcześniejszych
3. Rok 1954 rok, pierwsze całościowe opracowanie na temat żółwia błotnego na terenie Warmii i Mazur (M. Młynarski). Autor podsumowuje dotychczasowe wiadomości o żółwiu błotnym na tym terenie. Jednocześnie zauważa, że w wielu okolicach zanikły dawne stanowiska.



Współczesne badania

Lata 80 XX wieku to początek systematycznych obserwacji na wybranych stanowiskach na terenie Warmii i Mazur - Krzysztof Majcher

Obecnie działania dotyczące żółwia błotnego to głównie:

- Systematyczne obserwacje na najważniejszych stanowiskach żółwi w regionie (Uniwersytet Warszawski, Polskie Towarzystwo Ochrony Ptaków)
- Wyszukiwanie nowych stanowisk żółwia błotnego. (Lasy Państwowe, Polskie Towarzystwo Ochrony Ptaków, Regionalna Dyrekcja Ochrony Środowiska, Uniwersytet Warszawski, Uniwersytet Warmińsko-Mazurski)



- Działania na rzecz poznania biologii i ekologii oraz różnorodności genetycznej tego gatunku na terenie Warmii i Mazur (Uniwersytet Warszawski, Uniwersytet Warmińsko-Mazurski, Uniwersytet Wrocławski, Polskie Towarzystwo Ochrony Ptaków, Instytut Hodowli i Genetyki Zwierząt w Jastrzębcu)
- Działania na rzecz czynnej ochrony żółwia błotnego (Polskie Towarzystwo Ochrony Ptaków, Lasy Państwowe, Regionalna Dyrekcja Ochrony Środowiska)



- Działania na rzecz konserwatorskiej ochrony żółwia błotnego (Regionalna Dyrekcja Ochrony Środowiska, Polskie Towarzystwo Ochrony Ptaków, Lasy Państwowe, Samorzady)
- Monitoring na wybranych stanowiskach (Główny Inspektorat Ochrony Środowiska koordynator Instytut Ochrony Przyrody w Krakowie)

Współczesne rozmieszczenie i liczebność żółwia błotnego na terenie Warmii i Mazur

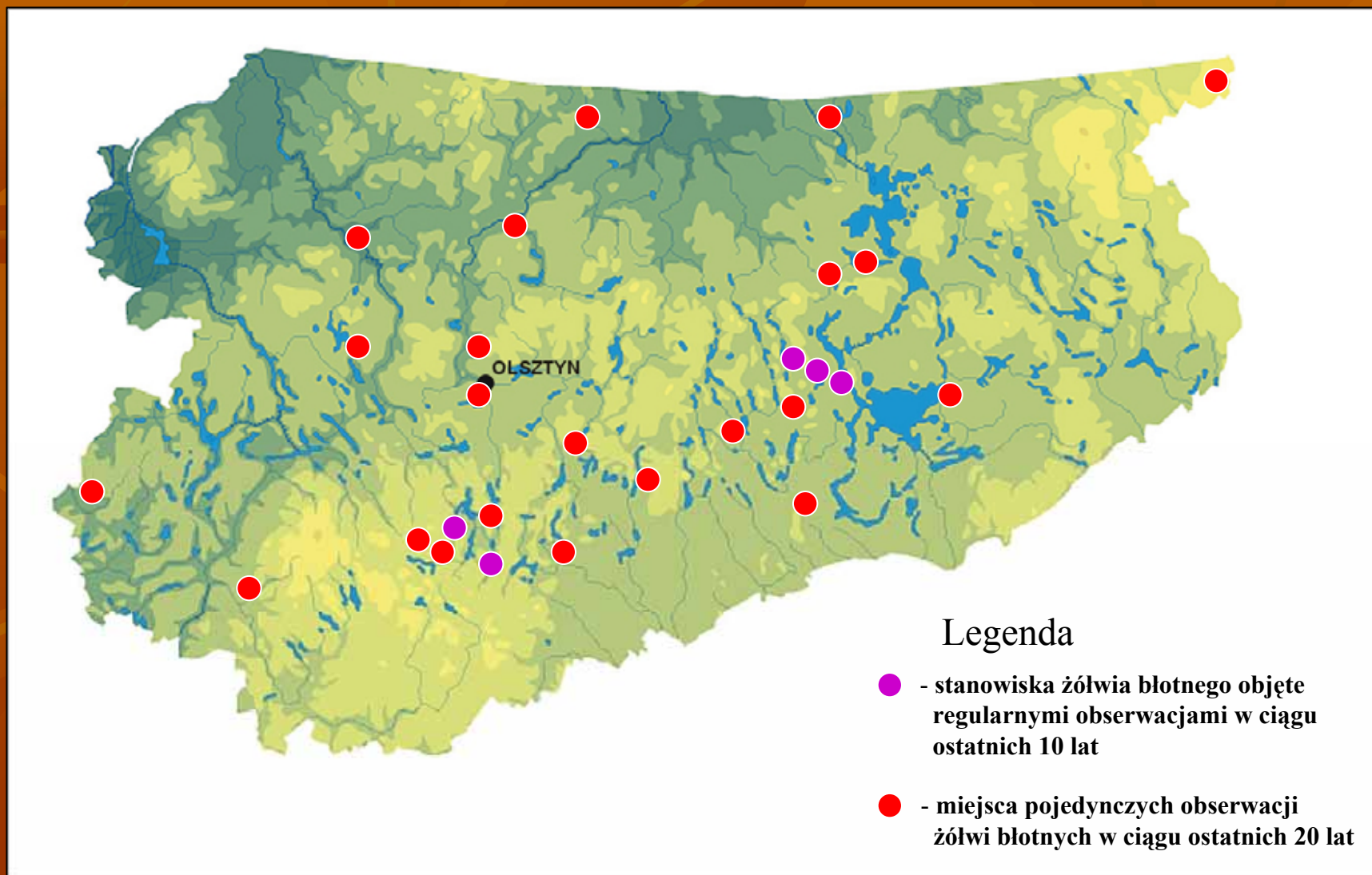
Dwie największe populacje:

- Okolice Mikołajek i Mrągowa
- Okolice Orłowa i Nadrowa
- Dość liczne mniejsze populacje rozrzucone po całym regionie.
- Liczebność dorosłych osobników szacowana jest na 250-350 sztuk.



- Co najmniej na kilku stanowiskach obserwowano młode osobniki np. w: Nadrowie, Likuzach, Cudnochach, Zawadach, w okolicy Jeziora Oświn.

Mapa rozmieszczenia żółwia błotnego w województwie warmińsko mazurskim



Zagrożenia

W całym regionie głównymi zagrożeniami są:

- intensywny i niekontrolowany rozwój turystyki
- zalesienie nieużytków
- rozwój infrastruktury drogowej
- kłusownictwo rybackie
- drapieżnictwo



Lokalnie zagrożeniem mogą się stać:

- zanieczyszczenie wody
- obniżanie się poziomu wód gruntowych i powierzchniowych

Perspektywy ochrony i najważniejsze zadania

- Skoordynowanie badań nad ekologią, biologią żółwia błotnego
- Intensyfikacja badań nad rozmieszczeniem żółwia błotnego na terenie Warmii i Mazur
- Wyznaczenie najważniejszych korytarzy którymi przemieszczają się żółwie
- Objęcie ochroną rezerwatową najważniejszych terenów występowania żółwi
- Wyznaczenie najważniejszych celów czynnej ochrony żółwia błotnego
- Propagowanie wiedzy na temat żółwia błotnego wśród miejscowej ludności
- Monitoring głównych miejsc występowania żółwia błotnego



Współpraca

Aby realizować wyżej wymienione zadania potrzebna jest współpraca:

- Regionalnej Dyrekcji Ochrony Środowiska
- Lasów Państwowych



- Samorządów
- Instytutów Naukowych
- Wyższych Uczelni
- Organizacji Pozarządowych

Obecnie w województwie warmińsko mazurskim prowadzone są następujące projekty:

- Projekt „Protection of European pond turtle and amphibians in the North European lowlands“ LIFE05NAT/LT/000094 (Polskie Towarzystwo Ochrony Ptaków)
- Projekt „Genetyczna i filogeograficzna charakterystyka krajowej populacji żółwia błotnego *Emys orbicularis* (L)” (Ministrstwo Nauki i Szkolnictwa Wyższego nr 0161/B/P01/2007/33).
- Monitoring stanowiska koło Mikołajek (Instytut Ochrony Przyrody w Krakowie)
- Projekty związane z tzw. małą retencją (Lasy Państwowe)





Dziękuję bardzo